

equipment of house parts catalog



東プレ 住宅設備パーツカタログ



TOPRE

1 ミラー（ガラス製ミラー/樹脂ミラー）



ジャスピタ 耐湿加工鏡

接着剤・石膏ピン・木ねじの取り付けに対応した高品質無鉛ミラー



無鉛 鉛フリー塗料使用

鏡裏面の腐食防止塗膜に、有害な鉛成分を全く含まない、環境に優しい塗料を用いています。

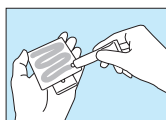


品番	JANコード	製品サイズ(mm)		
		タテ	ヨコ	厚み
JM-10N	4904892 954600	305	218	5
JM-1N	4904892 954617	355	254	5
JM-2N	4904892 954624	355	305	5
JM-3N	4904892 954631	406	305	5
JM-4N	4904892 954648	457	356	5

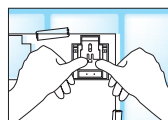
(1ケース:5個入り) 材質 本体:ガラス(無鉛鏡)、取り付け具=ABS樹脂・ステンレス ※価格はすべてオープン価格です。

ジャスピタの取付方法

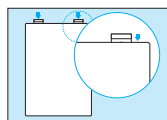
接着剤 タイル・プラスチック面(ユニットバスなど)・金属塗装・コンクリート



① 取付具に接着剤をぬります。

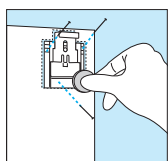


② 型紙にあわせて取付具を強く押し付けます。



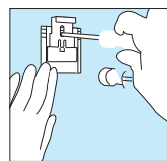
③ 24時間後、鏡を取り付けます。

石膏ピン 壁紙(下地石膏ボード)・板壁



型紙にあわせて取付具に石膏ピンを斜めに押し込み、取り付けます。

木ねじ 壁紙(下地合板)・板壁・化粧合板



位置決めした取付具をねじ止めし、取り付けます。

割れないミラー

軽くて取り付け簡単な樹脂ミラー



PM-10



PM-11



PM-12



PM-13



PM-14



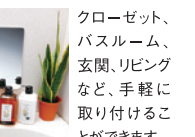
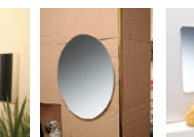
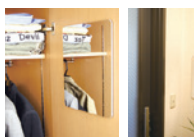
PM-21



衝撃に強く、落としても、ぶつけても割れません。お子様がいるご家庭でも安心です。



裏面の粘着テープで貼り付けるだけ。どなたでも簡単に取り付けできます。



クローゼット、バスルーム、玄関、リビングなど、手軽に取り付けることができます。

品番	JANコード	製品サイズ(mm)		
		タテ	ヨコ	厚み
PM-10	4904892 957106	215	145	5
PM-11	4904892 957113	295	215	5
PM-12	4904892 957120	340	240	5
PM-13	4904892 957137	400	295	5
PM-14	4904892 957144	440	350	5
PM-21	4904892 957212	375	285	5

(1ケース:12個入り) 材質 ミラー/PETフィルム、スチロール樹脂、アルミ樹脂複合板 ※価格はすべてオープン価格です。

2 キャビネット

キャビネット 耐湿加工鏡



T3246

浴室で使用できる製品です。扉ポケットもはずせるのでお手入れ簡単。



T3260



トレイ大



トレイ小

コンパクトで機能的なミラーキャビネットです。すっきり収納!! 収納する物の大きさによって棚の高さを変えられるなど、機能が充実。



収納イメージ Man



収納イメージ Woman

品番	JANコード	製品サイズ(mm)		
		高さ	幅	奥行
T-3246	4904892 953016	458	320	105
T-3260	4904892 953023	598	320	105

(1ケース:T-3246/5個入り T-3260/4個入り) 本体/扉:耐衝撃性スチロール樹脂 トレイ/扉ポケット=AS樹脂
※価格はすべてオープン価格です。



TW-T350N



TW-T300

内側の棚は取りはずし自在!浴室で使用できる製品です。

どんな場所にもレイアウトでき、インテリアとしてもよくマッチします。ドアの内側ポケットは、化粧品などの小物収納にピッタリ。



TW-T300のみ



扉ポケットもはずせるのでお手入れが簡単です。

品番	JANコード	製品サイズ(mm)		
		高さ	幅	奥行
TW-T350N	4975568 135012	510	305	133
TW-T300	4975568 130017	500	270	120

(1ケース:5個入り) 本体:耐衝撃性スチロール樹脂 ※価格はすべてオープン価格です。



TW-T55L LED照明付き



TW-T55T 浴室で使用できる製品です。

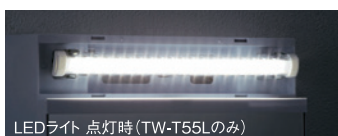
使いやすさを追求した新設計の機能は、安全性にも配慮した充実の機能。電動歯ブラシ、電気シェーバーの充電器を収納した場合にもコードを扉ではさまない設計。



付属の棚は全て取り外して水洗いできるので清潔です。

品番	JANコード	製品サイズ(mm)		
		高さ	幅	奥行
TW-T55L	4975568 055020	665	322	162
TW-T55T	4975568 055013	618	322	142

(1ケース:TW-T55L 3個入り/TW-T55T 4個入り) 本体:耐衝撃性スチロール樹脂 TW-T55Lのみ:コンセント許容電力:1200W LED:4W コード長さ:1.5m ※価格はすべてオープン価格です。



LEDライト 点灯時(TW-T55Lのみ)



上棚トレイ(TW-T55Tのみ)



ロック式キャッチ(共通仕様)
地震などで激しく揺れた時でも、扉が開くことなく中のものが外に飛び出ません。



120°開閉扉
最大120°で止まります。



LEDライト 消灯時(TW-T55Lのみ)



コードガイド(TW-T55Lのみ)



下棚トレイ



可動式棚(大・小)

3 交換用鏡/パーツ/オーダーミラー

交換用鏡 耐湿加工鏡

浴室/洗面所用の水に強い交換鏡です。
傷んで見にくくなった鏡は丸ごと交換!



BEFORE

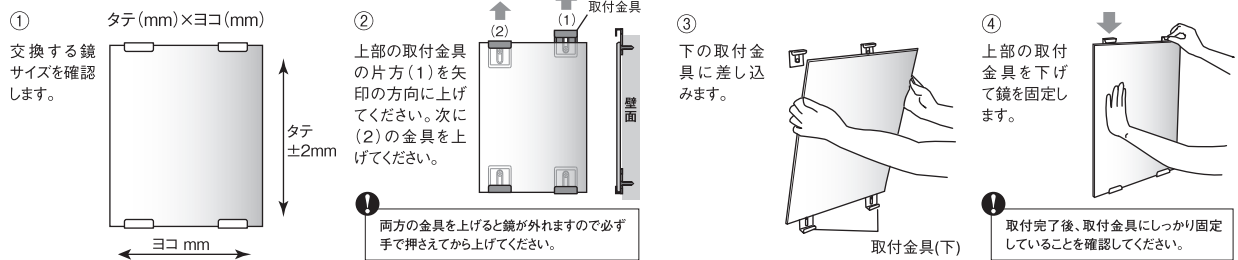


AFTER

品番	JANコード	製品サイズ(mm)		
		タテ	ヨコ	厚み
N-1	4904892 954013	363×303×5		
N-2	4904892 954020	406×305×5		
N-3	4904892 954037	457×305×5		
N-4	4904892 954044	457×356×5		
N-5	4904892 954051	457×363×5		
N-6	4904892 954068	508×356×5		
N-7	4904892 954075	608×363×5		
N-8	4904892 954082	610×406×5		
N-9	4904892 954099	610×457×5		

(入数:2) 鏡仕様:耐湿加工 面取り加工:3mm ※取付金具は入っておりません。 ※価格はすべてオープン価格です。

鏡の交換方法



板鏡取り付けパーツ

5ミリ厚の板鏡の取り付けに



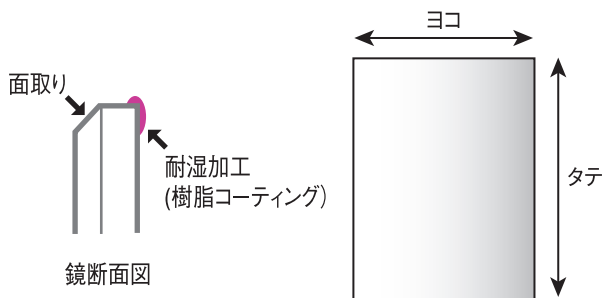
止め具の表面に青色の保護フィルムがついています。

品番	JANコード	製品サイズ(mm)		
		高さ	幅	奥行
NP-20	ステンレスミラー止め具 4904892 959209	30×30×11		

(1ケース:50個入り) 1セット:4個入り 材質:止め具/ネジ=ステンレス ※価格はすべてオープン価格です。

オーダーミラー 耐湿加工鏡

既製品では手に入らないサイズをお作りします。
厚さ5mm、鏡面のサビ防止加工、面取り3mm加工の鏡です。



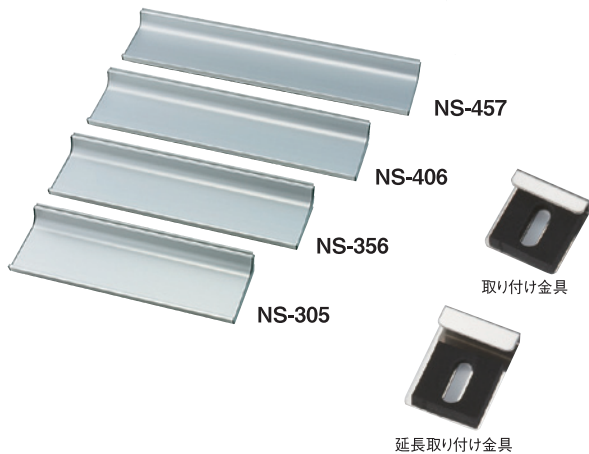
税込価格(円)		寸法単位(mm)				
タテ	ヨコ	100~254	255~305	306~406	407~457	458~610
100~254	3,520	4,510	5,500	6,490	7,480	
255~305	4,510	4,950	6,050	7,370	9,350	
306~406	5,500	6,050	6,600	8,140	11,000	
407~457	6,490	7,370	8,140	8,800	12,870	
458~610	7,480	9,350	11,000	12,870	14,740	
611~762	9,240	10,450	12,100	13,860	18,480	
763~914	11,000	14,740	16,500	22,000	26,400	

◎キャンセル・変更・返品はできませんので鏡サイズは十分確認の上、ご注文願います。

※納期/ご注文が確定後、土日祝日を除き7日かかります。 ※上記より大きなサイズにつきましては別途お見積いたします。
※取り付け金具(コンクリートプラグ付き)もあわせてご注文される場合は、別途金具代 528円(税込)が必要となります。

4 交換用鏡の棚/ミラー (拡大鏡付ガラス製ミラー)

交換用鏡の棚



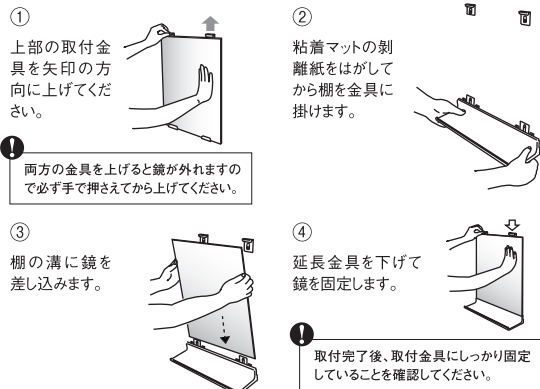
付属の金具を使って、浴室用板鏡がアルミ棚付きの鏡に変身!



品番	JANコード	製品サイズ (mm)		
		高さ	幅	奥行
NS-305	4904892 954211	40	305	104
NS-356	4904892 954228	40	356	104
NS-406	4904892 954235	40	406	104
NS-457	4904892 954242	40	457	104

(1ケース:6個入り) 材質 本体:アルミニウム合金 キャップ/スペーサー:ポリプロピレン 取り付け金具/ネジ:ステンレス 付属部品:延長取り付け金具×2 取り付け金具×2 金具用ネジ×4 両面マット×4 金具用スペーサー×2 ※価格はすべてオープン価格です。

交換用鏡の棚の取り付け方



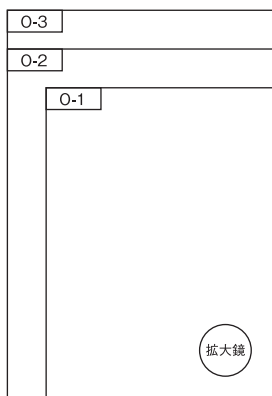
※上部取り付け金具2個を付属の延長金具に付け替えが必要です。

● 鏡サイズと棚の組み合わせ表

現在お使いの鏡サイズ (mm)	交換用鏡		交換用鏡の棚		
	Nシリーズ (mm)	タテ×ヨコ (mm)	NSシリーズ (棚サイズ) (mm)	鏡+棚 全体サイズ (mm)	タテ×ヨコ×奥行
363×303	N-1	363×303			400×305×104
406×305	N-2	406×305	NS-305*	40×305×104	443×305×104
457×305	N-3	457×305			497×305×104
457×356	N-4	457×356	NS-356*	40×356×104	497×356×104
457×363	N-5	457×363			
508×356	N-6	508×356	NS-356*	40×356×104	545×356×104
608×363	N-7	608×363			
610×406	N-8	610×406	NS-406*	40×406×104	647×406×104
610×457	N-9	610×457	NS-457*	40×457×104	647×457×104

※鏡+棚の組み合わせによる棚付鏡への交換には上部取り付け金具(2個)を付属の延長金具(2個)に取り替えていただく必要があります。

オリエントミラー 耐湿加工鏡



オリエントミラーサイズバリエーション参考図

※付属の拡大鏡(Φ102mm)は自由な位置に取り付けられます。

拡大鏡付きの大型ミラー

品番	JANコード	製品サイズ (mm)		
		タテ	ヨコ	厚み
O-1	4975568 105107	406	305	5
O-2	4975568 105206	457	356	5
O-3	4975568 105305	508	356	5

(1ケース:5個入り) 拡大鏡付き 取り付け具:ステンレス ※価格はすべてオープン価格です。

5 くもらないフィルム

くもらないフィルム

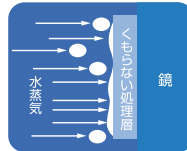
「鏡のくもり」ってなあに？

洗面所や浴室の鏡表面は**油脂分**や**石鹸**、**カルシウム分**などが付着しており、水をはじく性質になっています。水蒸気が鏡面に当たると冷やされて細かい球状の水滴となり鏡表面に付着します。この球状の水滴が光を乱反射するため鏡の像を妨げ、「くもった」状態になります。

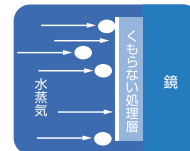
既存の鏡に貼り付ける“ワイドサイズ”のフィルムタイプのくもり止め。大型の鏡向けにラインナップ。

「くもらない」シリーズの秘密

「くもらない」シリーズは、鏡表面に親水性をもたせることで球状の水滴を平たくなじませ、鏡表面に薄い水膜をつくることによりクリアな鏡面にします。



「くもらない処理層」に水蒸気が付着すると水滴が平たく広がり始めます。(親水性)平面状にする為に鏡表面を濡らしてください。



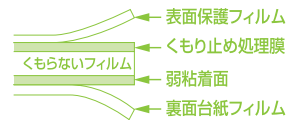
平たく広がった水滴が集まり「くもらない処理層」に水膜を形成し、クリアな面を作ります。

「くもらない」シリーズ フィルムタイプ



フィルムタイプ

PETフィルム表面に耐久性のある特殊親水加工がしてあり、くもり止め効果は通常6か月～1年です。ご使用のたびにミラーの表面を濡らしてからご使用ください。



浴室鏡をくっきり!



豊富なサイズ展開をご用意しています。

品番	JANコード	製品サイズ (mm)	
		幅	高さ
KF-3140	4904892 954112	310	400
KF-3160	4904892 954129	310	600
KF-3190	4904892 954136	310	900
KF-4740	4904892 954143	470	400
KF-4760	4904892 954150	470	600

(1ケース:12個入り) 貼付用スキージー付き 材質 フィルム:PET スキージー:ポリエチレン ※価格はすべてオープン価格です。

シリコン吸着

アイコン説明: [粘] 粘着テープ [] ボンド接着 [ネジ] ネジ [] 石膏ピン [シリコン吸着] シリコン吸着 ※各商品の取り扱い説明書をよくお読みの上ご使用願います。



東プレ株式会社

東京エリア 〒110-0016 東京都台東区台東1-31-10 TEL 03-5818-0351 FAX 03-5818-2888
 大阪エリア 〒579-8013 大阪府市西石切町6-4-40 TEL 072-985-0721 FAX 072-985-0682
 Corporate website <http://www.topre1.co.jp/>

◎掲載価格には消費税は含まれておりません。◎当カタログ記載の価格、仕様は変更することがあります。また製品の色調及びカラー表示は印刷のため実物と異なる場合もありますので、あらかじめご了承ください。

2013.10.5000



この印刷物は環境にやさしい大豆油インキを使用しています。